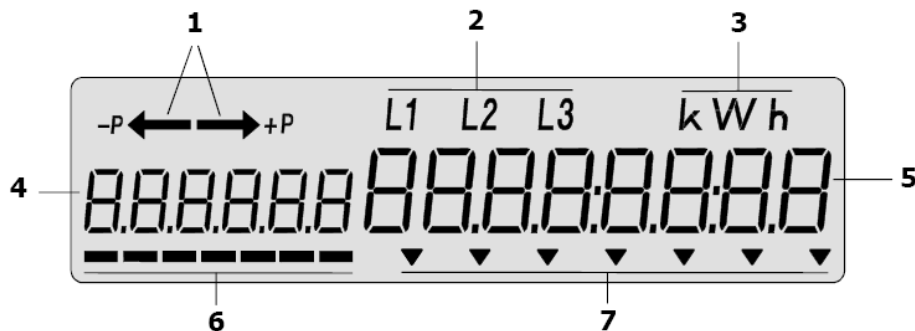


# Háztartási méretű kiserőmű esetén alkalmazott mérők

## ZMD120AR típusú fogyasztásmérő

display.



A kijelzőn látható szimbólumok jelentése:

1. Az aktuális energiairány megjelenítése, fogyasztói vételezés esetén a +P, fogyasztói visszatáplálás esetén -P látható a kijelzőn.
2. A fázisfeszültségek meglétének kijelzése.
3. Mértékegység megjelenítése
4. Címkód megjelenítése, ha 1.8.0 akkor a fogyasztó által vételezett energiamennyiség jelenik meg, ha 2.8.0 akkor a fogyasztó által a hálózatba visszatáplált energiamennyiség olvasható a kijelző 5-ös számmal jelölt részén. A két címkód kb. 5 másodpercenként váltja egymást a léptető gomb megnyomása nélkül.
5. A vételezett, vagy visszatáplált energiamennyiség kijelzése egész számokban
- 6.

### Teljesítmény

A vonaldiagram az alábbi sávok szerint jelzi a mérőn lévő terhelést:

no segment displayed	no load < 30 W
█	> 30 W < 100 W
██	> 100 W < 300 W
███	> 300 W < 1 kW
████	> 1 kW < 3 kW
█████	> 3 kW < 10 kW
██████	> 10 kW < 30 kW
████████	> 30 kW < 100 kW

Fig. 4.4 Teljesítmény kijelzés



## A100C (AD-VESZ) típusú, egy fázisú mérő

Az ELSTER A100C típusú AD-VESZ mérőjét a háztartási méretű kiserőművel rendelkező felhasználási helyeken használjuk elszámolási mérőként. AD-VESZ mérőknek megfelelően a mérő az 1. számú kódon tárolja a vételezett energiát és a 2. számú kódon tárolja a visszatáplált energiát.

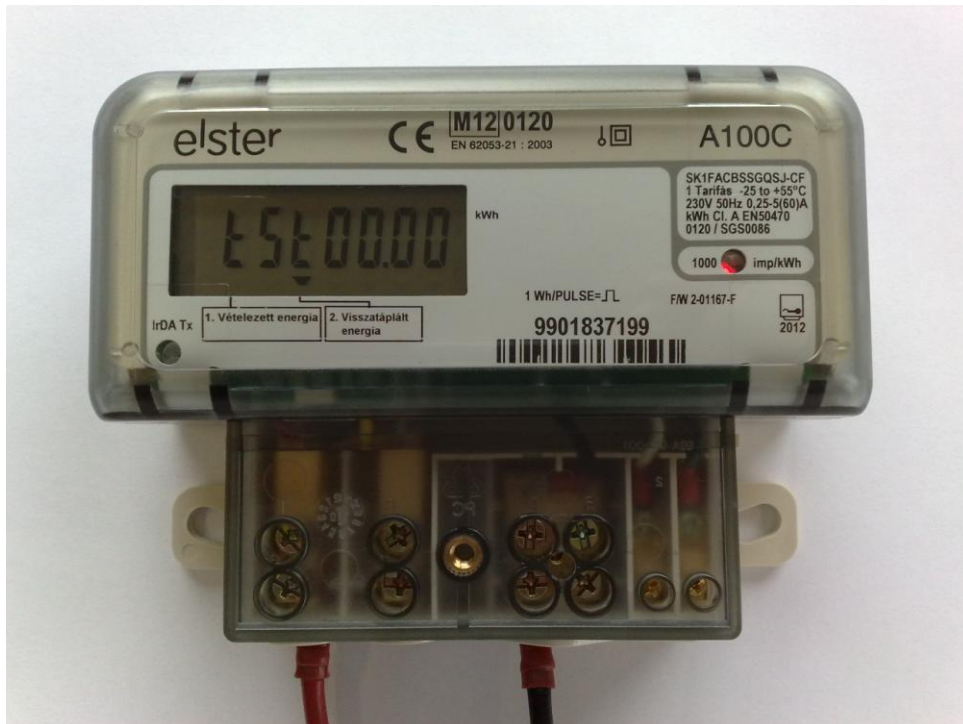
A kijelzett értékeket 10 másodpercenként automatikusan lépteti a mérő.

Az elszámolási méréshez használt gyárilag beállított kódokat és a hozzájuk tartozó értékeket, valamint az alábbi információkat jeleníti meg a mérő:

### Szegmens teszt

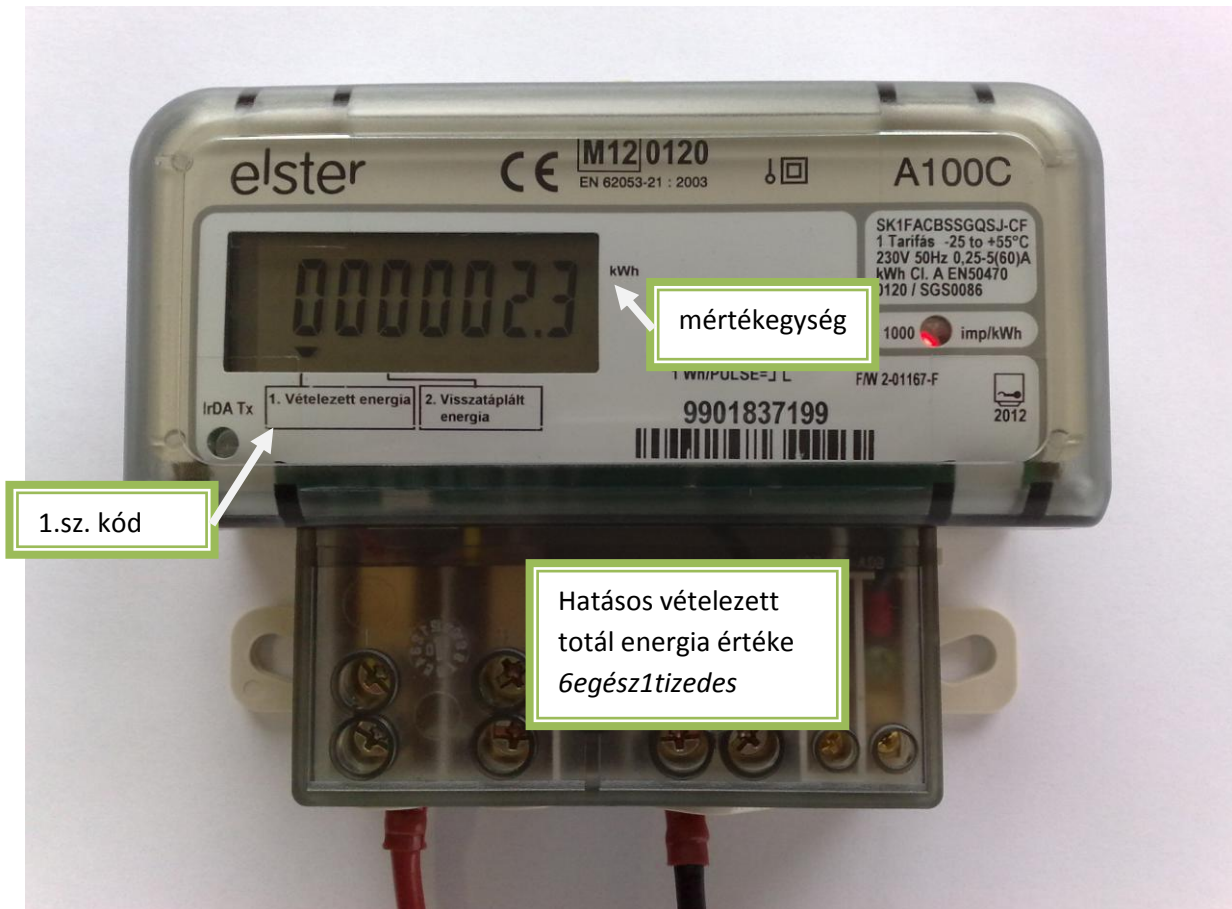


Feszültségmentes állapotot követő bekapcsolás után a mérő megközelítőleg 1 óra időtartamon keresztül 'Teszt' üzemmódba kerül, és ebben a módban az alábbi két információ is látható a mérő kijelzőjén:

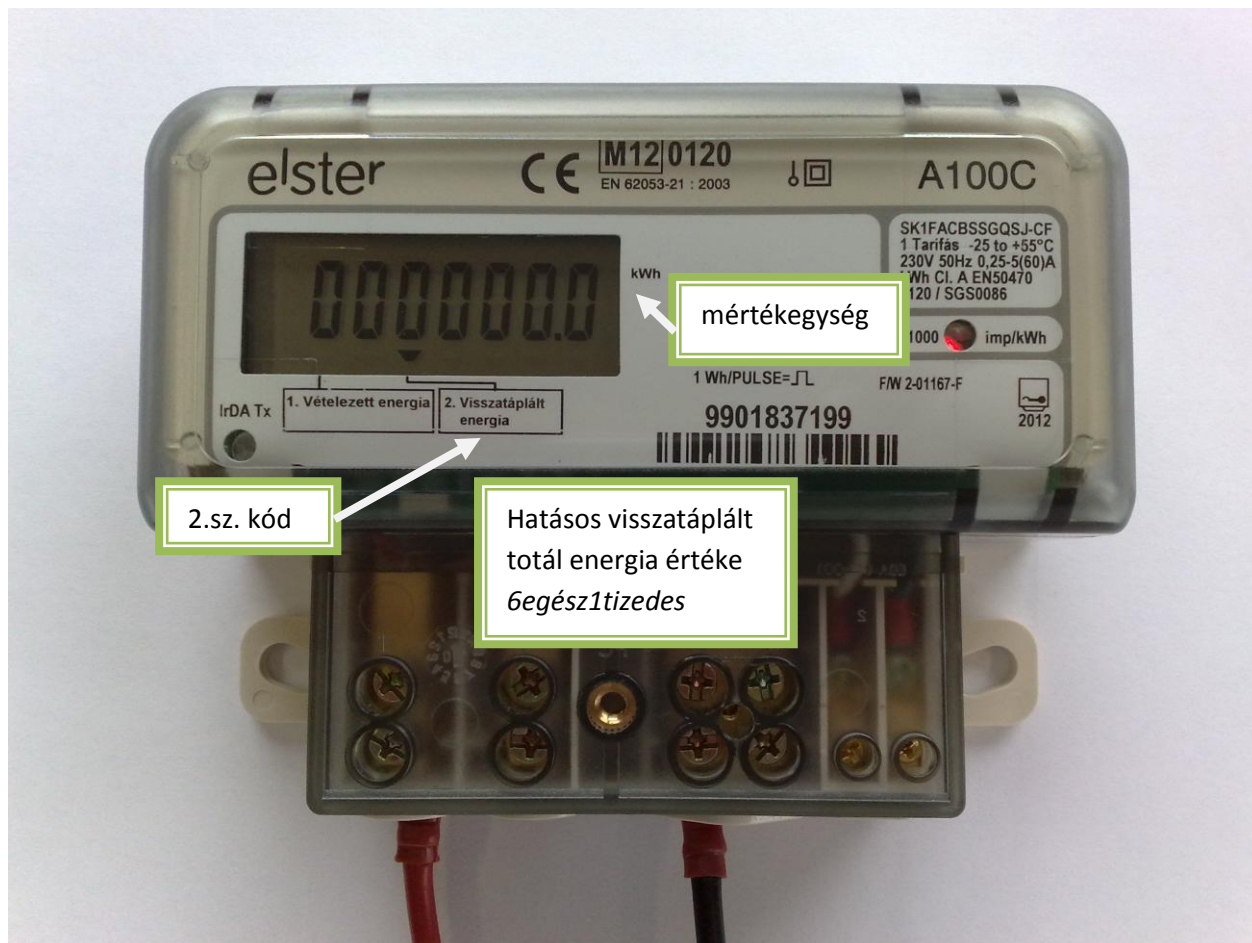


**Ezek az értékek nem képezik a számlázás alapját!** A 'Teszt' üzemmódból a mérő automatikusan vált normál módba, a fenti két értéket ezek után nem mutatja a mérő.

1. számú kód: Vételezett energia, 6egész1tizedes felbontásban



2. számú kód: Visszatáplált total energia, 6egész1tizedes felbontásban



## A1350 (AD-VESZ) típusú háromfázisú mérő

Az ELSTER A1350 típusú mérőjét a háztartási méretű kiserőművel rendelkező felhasználási helyeken használjuk elszámolási mérőként. AD-VESZ mérőknek megfelelően a mérő az 1.8.0 kódon tárolja a vételezett energiát és a 2.8.0 kódon tárolja a visszatáplált energiát.

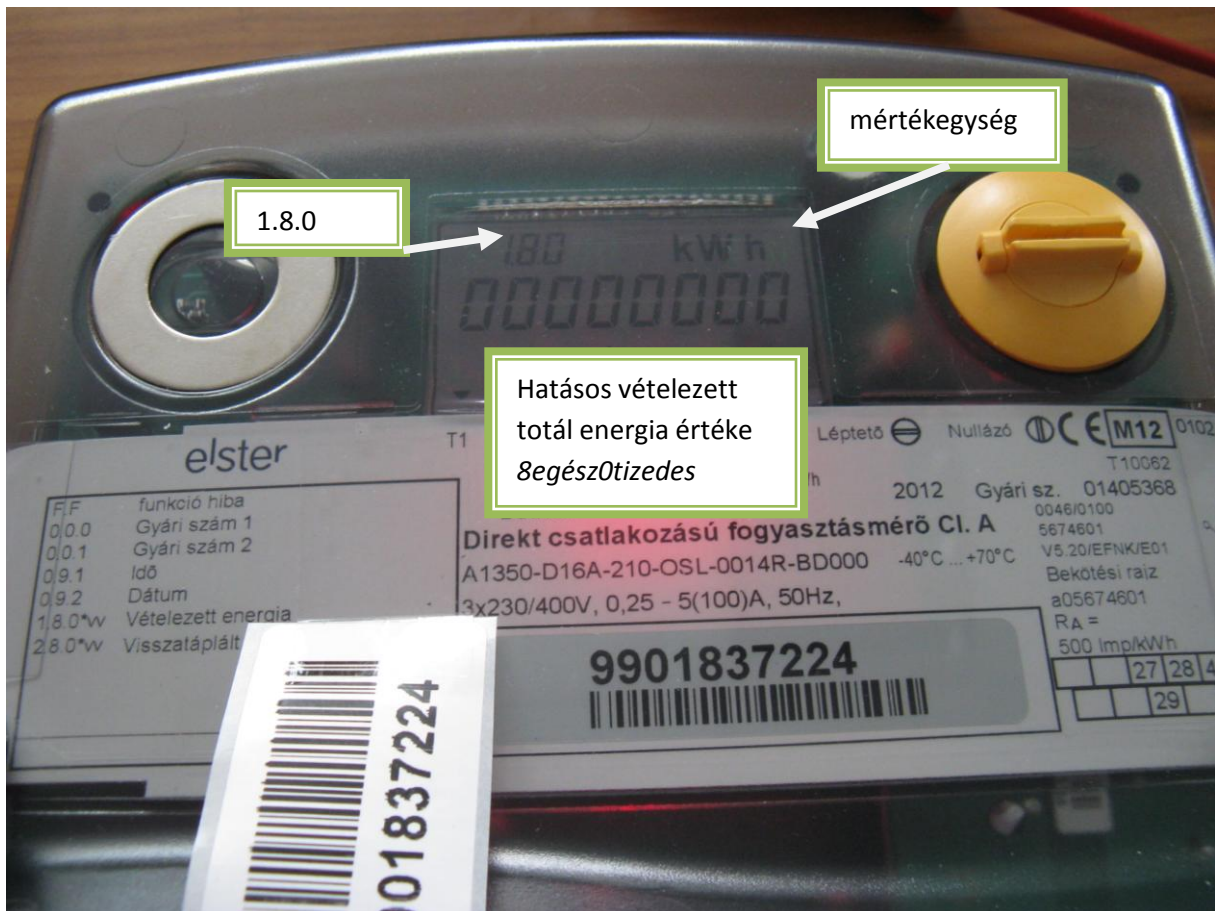
A kijelzett értékeket 10 másodpercenként automatikusan lépteti a mérő.

Az elszámolási méréshez használt gyárilag beállított kódokat és a hozzájuk tartozó értékeket, valamint az alábbi információkat jeleníti meg a mérő:

**F.F:** hibajelzésre, ha értéke '00000000', az azt jelenti nincsen hiba

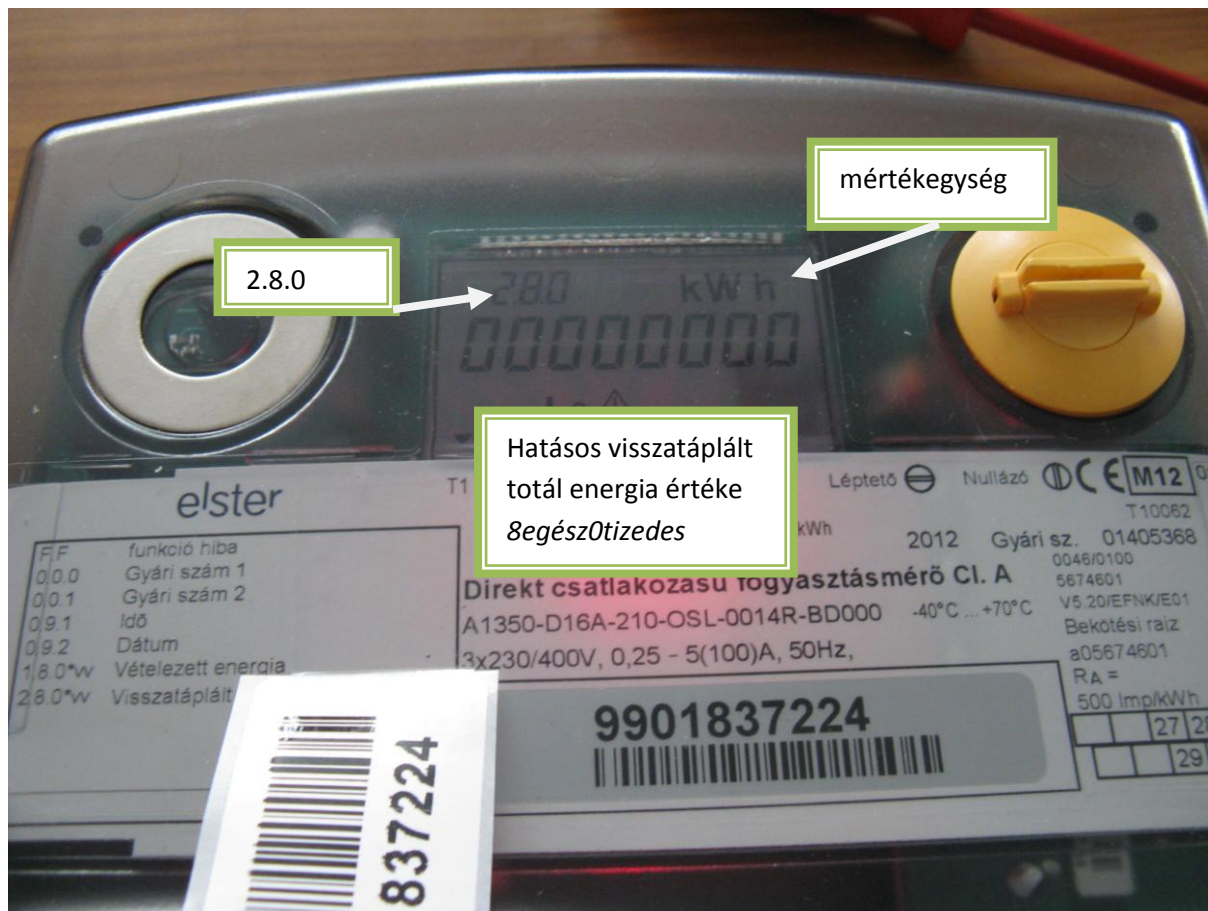


1.8.0: Vételezett energia, 8egész0tizedes felbontásban





2.8.0: Visszatáplált energia, 8egész0tizedes felbontásban



## 0.2.0: Program-verziószám



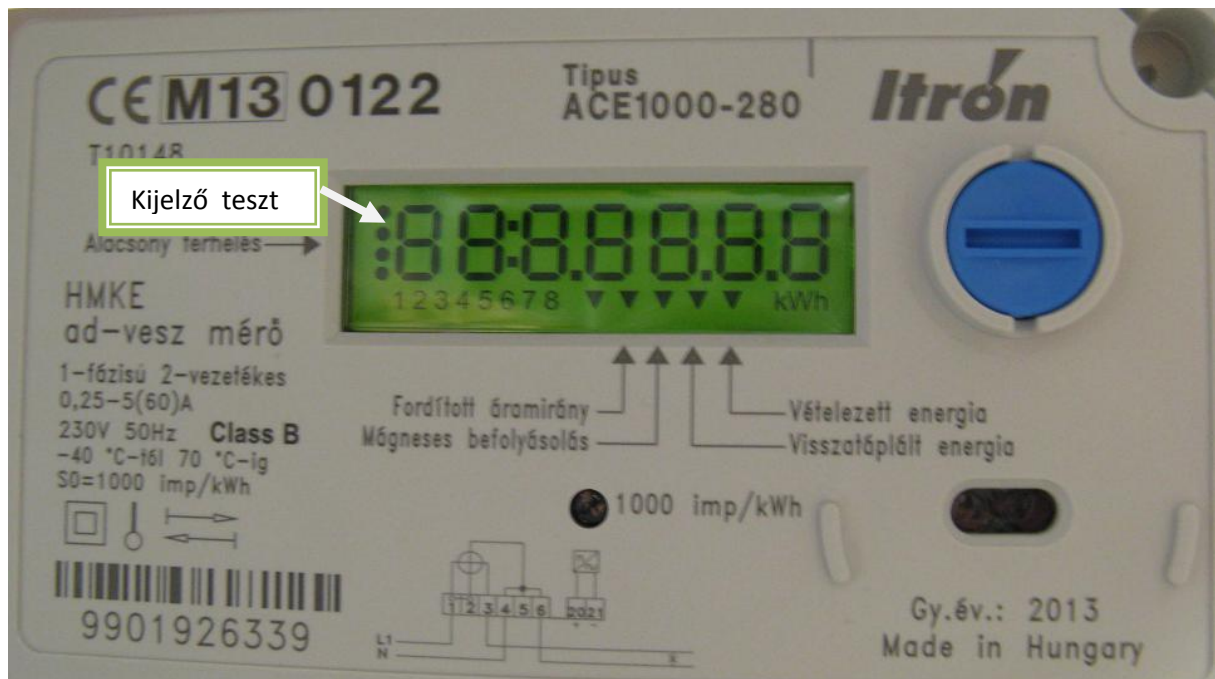
Hiba esetén további hibakódok is megjelenhetnek a mérőn, a kijelzőn csak ezek a hibakódok lesznek láthatóak (kijelző lefagy a hibakóddal). (F.F.1, F.F.2 kódok) ezeket hibás mérőként jelenteni kell.

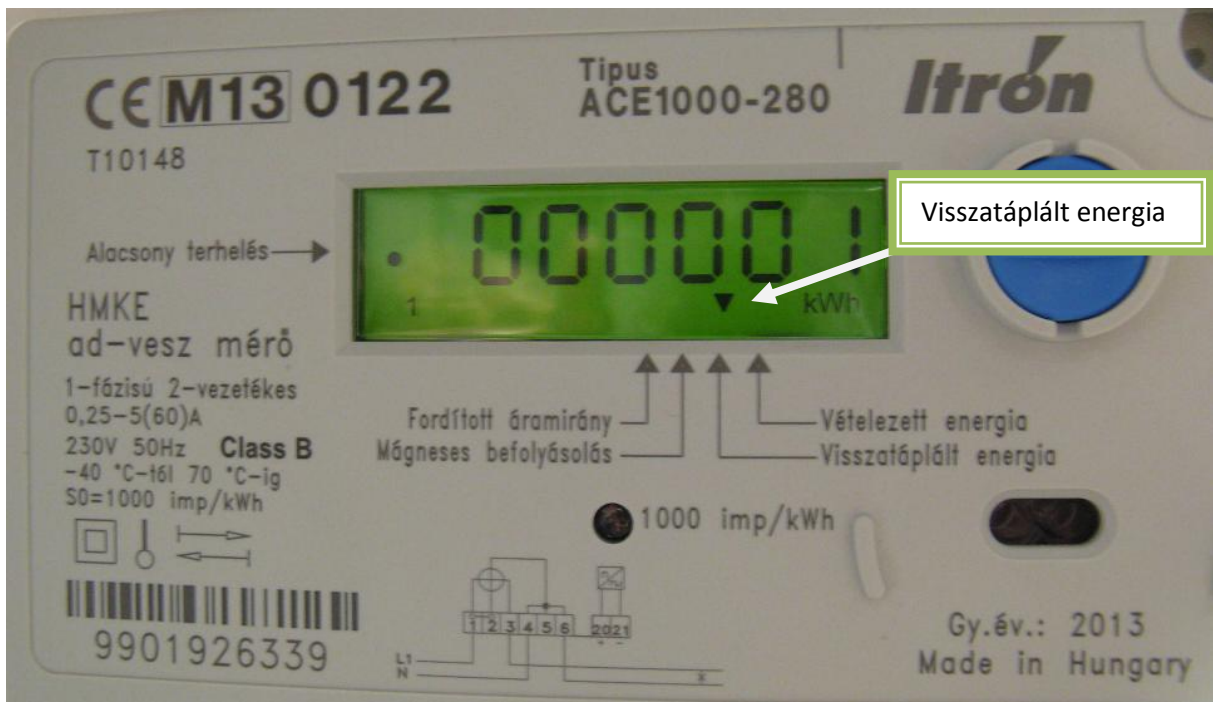
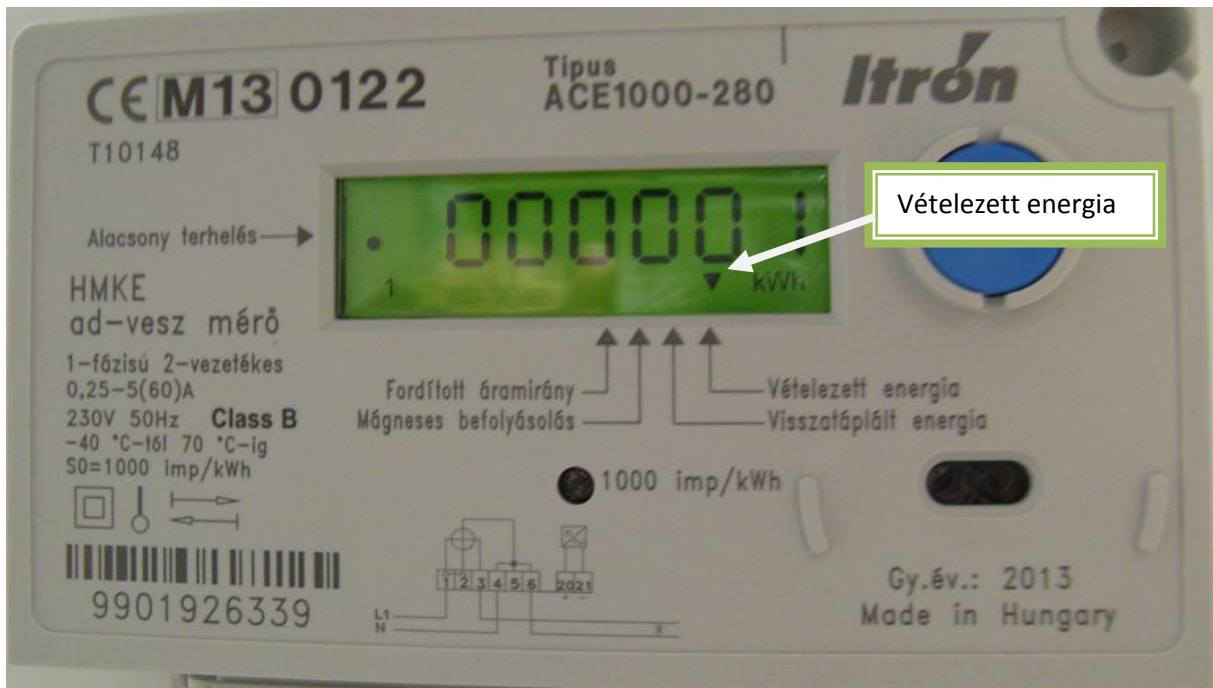
## ACE1000-280 (ad-vesz) típusú egyfázisú mérő

Háztartási kiserőművi szerződéssel rendelkező fogyasztóknál alkalmazott hatásos, kétirányú, egy tarifás, impulzusadós mérő.

A mérő kijelzőjén megjelenő adatok:

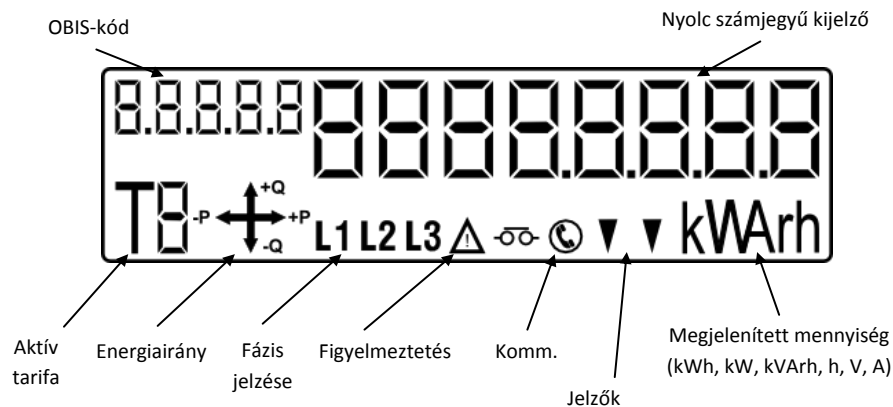
1. alacsony terhelést jelző pont – a készülék feszültség alatt van, de az átfolyó áram kisebb, mint a szabványos indulási áram (20 mA)
2. fordított áramirány – a mért energia termelés irányú. A nyíl automatikusan eltűnik, ha az energiairány vételezésre vált
3. mágneses befolyásolás – mágneses beavatkozásra utaló jel
4. vételezett energia
5. visszatáplált energia





## EM 214 (ad-vesz) típusú háromfázisú mérő

### Kijelző teszt



<b>Mért energia kijelzése</b>		A megjelenített mennyiségek a nyolc számjegyű kijelzőn különböző felbontásokban láthatók.
<b>OBIS-kód</b>		A mérő képes mindegyik adat OBIS-kódját megjeleníteni az LCD-n. Ezzel segítve a könnyebb azonosítást.
<b>Megjelenített mennyiség</b>		Ebben a mezőben a megjelenített adatok mértékegysége látható. Értéke: kWh, kVArh, kW, h, V, A lehet.
<b>Figyelmeztetés</b>		Ez a figyelmeztető háromszög akkor jelenik meg, ha a hiba vagy állapotjelző bájtt valamely hibát jelző bitjének értéke 0-ról 1-re változik.
<b>Fázis jelzése</b>		Amennyiben az adott fázis csatlakoztatva van a mérőhöz, akkor az ennek megfelelő szimbólum bekapcsol.
<b>Energiaáramlás</b>		<p>A pillanatnyi energia áramlásának irányát az energiaáramlás szimbólumon figyelhetjük meg. A mérő vektoriálisan összegzi az aktív energiákat.</p> <p> -P - energiatermelés</p> <p> +P - energiafogyasztás</p> <p>Az energiairány jelző villogása fordított fázissorrendet jelez. Ez nem okoz mérési pontatlanságot, de javasolt a bekötés ellenőrzése és korrigálása.</p>
<b>Aktív tarifa</b>		<p>A mérőn jelezi az aktív tarifát.</p> <p>Egytarifás mérőnél ez mindig T1</p>



