

## RENDSZERENGEDÉLY

| A GYÁRTÓ / FORGALMAZÓ ÉS A TERMÉK AZONOSÍTÁSA |                        |  |
|---|------------------------|--|
| 1.  | Gyártó                 | Közvillyszer Kft.<br>1183. Budapest Gyömrői út 118.,                                   |
| 2.  | Forgalmazó             | Közvillyszer Kft.<br>1183. Budapest Gyömrői út 118.                                    |
| 3.  | Termékcsoport          | Direkt TCS3 (1T és 1 vagy több T mérés)  |
| 4.  | Termék megnevezés      | Egy felhasználói helyes M63.80A és V63.80A mérés földkábeles, szabadon álló kivitelben |
| 5.  | Gyártói típusazonosító | KOZV M 175 CS  |

Nyilatkozuk, hogy fenti termék az e dokumentum elválaszthatatlan részét képező

**Közvillyszer fogyasztásmérőhely család dokumentáció rendszerengedélyezéshez (kiadva 2020.04.20)**

**Közvillyszer fogyasztásmérőhely család telepítési és kezelési útmutató (kiadva 2020.04.20)**

mellékletekben foglalt feltételek mellett áramhálózati felhasználásra műszakilag

## ALKALMAS

|     |                            |  |
|-----|----------------------------|--|
| 6.  | Rendszerengedély azonosító | KOZ21.ES007(KOZV M 175 CS)-K-M63.80A-V63.80A   |
| 7.  | Kiadás alapja              | MS-09-12-v08 Fogyasztásmérőhely tokozatok, szekrények direkt, azaz közvetlen csatlakozású méréssel rendelkező felhasználók részére                           |
| 8.  | Érvényesség kezdete        | 2021.02.01.  |
| 9.  | Érvényesség lejártá        | Visszavonásig  |
| 10. | Területi érvényesség       | ELMŰ Hálózati Kft.; ÉMÁSZ Hálózati Kft.;<br>E.ON Dél-dunántúli Áramhálózati Zrt.; E.ON Észak-dunántúli Áramhálózati Zrt.; E.ON Tiszántúli Áramhálózati Zrt.; |

A termék műszaki tartalmát érintő bármilyen változásról a Gyártó / Forgalmazó köteles tájékoztatni a Rendszerengedélyt kiadó szervezeteket! Minősített esetben (megváltozott műszaki tartalom, minőségi probléma) a rendszerengedély visszavonható. A rendszerengedélyes termék eleget tesz a 18/2017. (XII. 21.) MEKH rendelet alapján, az MSZ 447:2019 szabvány 311.4 pont kizárólagos őrizet biztosítása érdekében elvárt követelményének, alkalmas az engedélyezési funkcionális szempontok kielégítésére. A műszaki felelősség a gyártóé.

|   |   |  |
|---|---|--|
| ELMŰ Hálózati Kft.<br>ÉMÁSZ Hálózati Kft.   | <b>Simon Krisztián</b><br>Méréstechnikai és mérőellenőrzési osztályvezető |  |
|   | <b>Kóczyán István</b><br>Méréstechnikai csoportvezető                     |  |
| E.ON Dél-dunántúli Áramhálózati Zrt.<br>E.ON Észak-dunántúli Áramhálózati Zrt.<br>E.ON Tiszántúli Áramhálózati Zrt. | <b>Décseiné Giczi Katalin</b><br>Áramhálózati vezető                      |  |
|   | <b>Kovács Attila Zoltán</b><br>Méréstechnológiai szakreferens             |  |
| MEE VET   | <b>Kovács László</b><br>MEE VET elnök                                     |  |

|   |                 |   |
|---|-----------------|---|
| ELMŰ Hálózati Kft.; ÉMÁSZ Hálózati Kft.<br>E.ON Dél-dunántúli Áramhálózati Zrt.; E.ON Észak-dunántúli Áramhálózati Zrt.; E.ON Tiszántúli Áramhálózati Zrt.; | MEE VET         | KOZ21.MS007(KOZV M 175 CS)-K-MV63.80A és<br>V63.80A<br>számú<br>RENDSZERENGEDÉLY CÍMOLDAL |
| Kiadás: 2021.02.01.   | Melléklet: 2 db | Oldalszám: 1 / 6  |

**A rendszerengedélyes termék műszaki adatlapja:**

|     |   |  |
|-----|---|--|
| 11. | Termékcsoport                                       | Direkt TCS3 (1T és 1 vagy több T mérés)                        |
| 12. | Típus   | Egyedi   |
| 13. | Modularitás   | Rendszerengedélyes kész elrendezés opcióval                    |
| 14. | Árszabás 1 és max. áramerőssége (Mindennapszaki)    | M63.80A (Mindennapszaki 3 x 63A-ig és 3 x 80A)                 |
| 15. | Árszabás 2 és max. áramerőssége (Vezérelt)          | V63.80A (Vezérelt 3 x 63A-ig és 3 x 80A)                       |
| 16. | Árszabás 3 és max. áramerőssége (H vagy Geo tarifa) | Hv63.80A (Vezérelt H tarifa 3 x 63A-ig és 3 x 80A)             |
| 17. | Árszabás 4 és max. áramerőssége (Autótöltő)         | M63.80A (Mindennapszaki 3 x 63A-ig és 3 x 80A)                 |
| 18. | Árszabás 5 és max. áramerőssége (Inverter)          | -  |
| 19. | Mérőhelyek száma:                                   | 1  |
| 20. | Alkalmazás  | Kültéri (K)  |
| 21. | Csatlakozás módja                                   | Földkábel (F)  |
| 22. | Elhelyezés  | Szabadon álló (Sz)   |
| 23. | Védővezető rendszere méretlen, mért                 | TN-C/TN-S  |
| 24. | Érintésvédelmi osztály                              | II. osztály  |
| 25. | Fogadott méretlen vezeték max. keresztmetszete      | 50 mm <sup>2</sup>   |
| 26. | Elmenő mért vezeték max. keresztmetszete            | 50 mm <sup>2</sup>   |
| 27. | Opcionális elemek a méretlen részben                | Nincs  |
| 28. | Opcionális elemek a mért részben                    | Nincs  |
| 29. | Méret   | Magasság 1770 mm x Szélesség 660 mm x Mélység 320 mm           |
| 30. | Névleges feszültség                                 | 3 x 230 V / 400 V  |
| 31. | Névleges frekvencia                                 | 50 Hz  |
| 32. | Zárlati szilárdság (Icw, Ipk, Icc)                  | Ipk = 40 kA  |
| 33. | Lökőfeszültség állóság                              | 6 kV   |
| 34. | Környezeti hőmérséklet                              | min. - 20°C, max. +50°C / min                                  |
| 35. | Légnedvességi feltételek                            | Relatív páratartalom max. 50% / +40°C                          |
| 36. | UV állóság  | Kültéri MSZ EN 61439-1 10.2.4. szerint vizsgálat nem szükséges |
| 37. | IP védettség  | IP44   |
| 38. | Ütésállóság   | IK10   |
| 39. | Szekrény anyaga                                     | Üvegszálas polietilén  |
| 40. | Korrózióállóság (fém szekrények esetén)             | „A” szigorúsági fokozatú vizsgálatnak megfelel                 |

**Megjegyzések:**

A rendszerengedélyes termék a 18/2017. (XII. 21.) MEKH rendelet alapján, az MSZ 447:2019 szabvány 311.4 pont kizárólagos őrizet követelményét biztosítja, a szekrény ajtajai egyedi zárbetétes kulcsos félfordítós zárral rendelkeznek. A zárópecsétekhez való roncsolásmentes hozzáférés csak a felhasználó tevékeny közreműködése által biztosítható.

**Kiegészítések:-**

|  |                 |   |
|--|-----------------|---|
| ELMŰ Hálózati Kft.; ÉMÁSZ Hálózati Kft.<br>E.ON Dél-dunántúli Áramhálózati Zrt.; E.ON Észak-dunántúli Áramhálózati Zrt.; E.ON<br>Tiszántúli Áramhálózati Zrt.; | MEE VET         | KOZ21.MS007(KOZV M 175 CS)-K-MV63.80A és<br>V63.80A<br>számú<br>RENDSZERENGEDÉLY CÍMOLDAL |
| Kiadás: 2021.02.01.  | Melléklet: 2 db | Oldalszám: 2 / 6  |

Rajzok, fényképek: A DWG formátumú rajzok a [www.kozvillszer.hu](http://www.kozvillszer.hu) honlapjáról letölthetők.

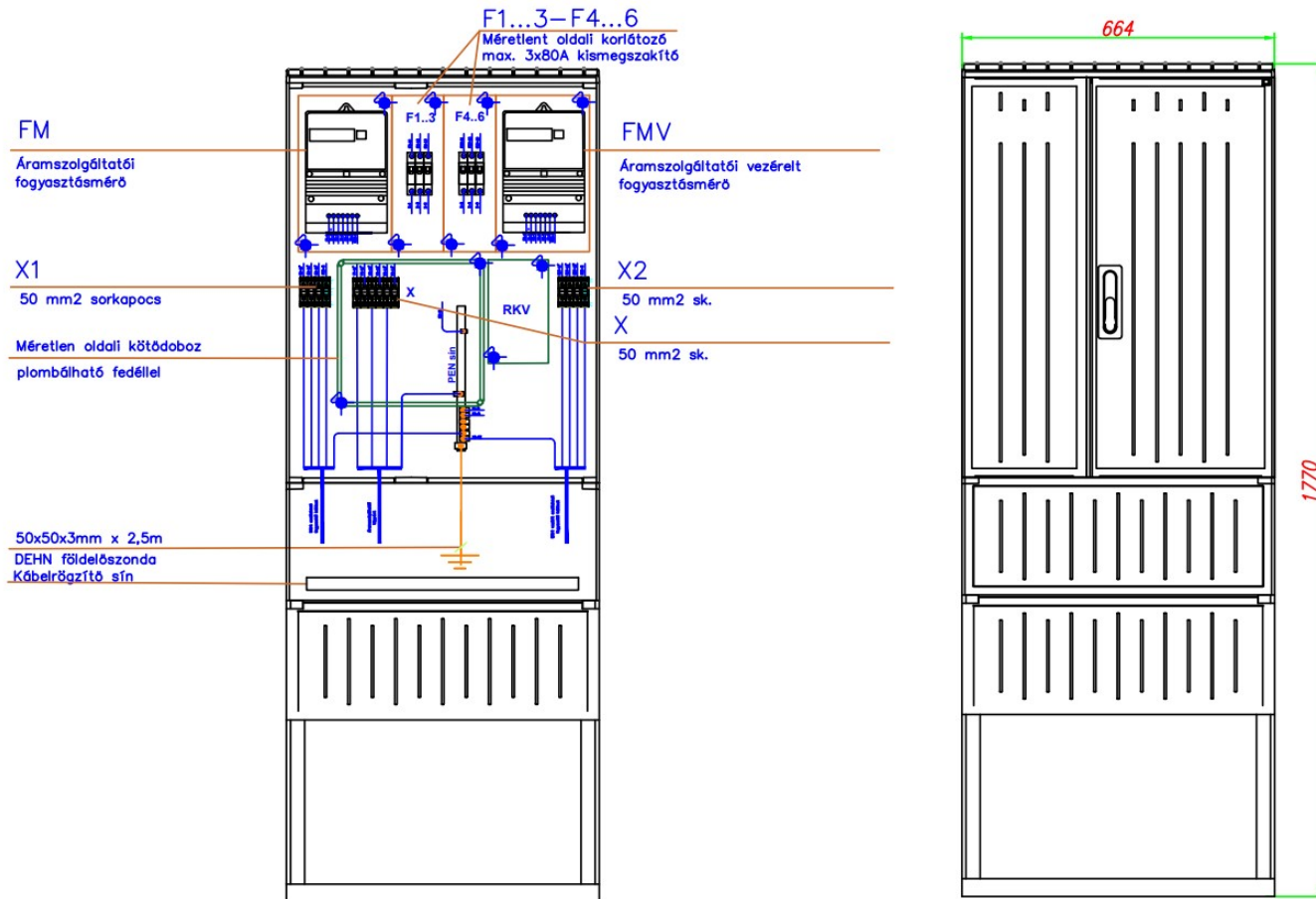
FÉNYKÉP:



|   |                 |   |
|---|-----------------|---|
| ELMŰ Hálózati Kft.; ÉMÁSZ Hálózati Kft.<br>E.ON Dél-dunántúli Áramhálózati Zrt.; E.ON Észak-dunántúli Áramhálózati Zrt.; E.ON Tiszántúli Áramhálózati Zrt.; | MEE VET         | KOZ21.MS007(KOZV M 175 CS)-K-MV63.80A és<br>V63.80A<br>számú<br>RENDSZERENGEDÉLY CÍMOLDAL |
| Kiadás: 2021.02.01.   | Melléklet: 2 db | Oldalszám: 3 / 6  |

KÖRVONALRAJZ:

RENDSZERENGEDÉLY: KOZV M 175 CS MÉRŐSZEKRÉNY



|   |                        |   |
|---|------------------------|---|
| <p>ELMŰ Hálózati Kft.; ÉMÁSZ Hálózati Kft.<br/>E.ON Dél-dunántúli Áramhálózati Zrt.; E.ON Észak-dunántúli Áramhálózati Zrt.; E.ON Tiszántúli Áramhálózati Zrt.;</p> | <p>MEE VET</p>         | <p>KOZ21.MS007(KOZV M 175 CS)-K-MV63.80A és<br/>V63.80A<br/>számú<br/>RENDSZERENGEDÉLY CÍMOLDAL</p> |
| <p>Kiadás: 2021.02.01.</p>  | <p>Melléklet: 2 db</p> | <p>Oldalszám: 4 / 6</p>   |

**FÉNYKÉP A BELSŐ TÉRRÉSZRŐL (kismegszakító felszerelhetősége):**

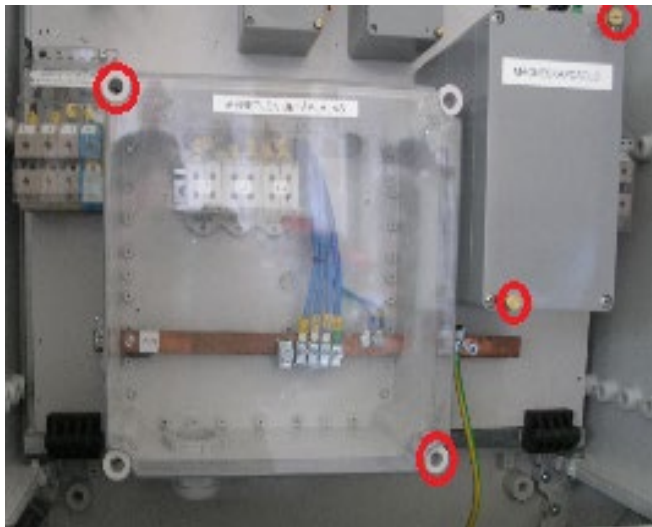


**FÉNYKÉP PLOMBÁLÁSI HELYEKKEL, MÉRÉSI TÉRRÉSZ (mérő felszerelhetősége):**



Plombálási helyek száma [db] | 6

**FÉNYKÉP PLOMBÁLÁSI HELYEKKEL, CSATLAKOZÓ TÉRRÉSZ:**



Plombálási helyek száma [db] | 4

ELMŰ Hálózati Kft.; ÉMÁSZ Hálózati Kft.  
E.ON Dél-dunántúli Áramhálózati Zrt.; E.ON Észak-dunántúli Áramhálózati Zrt.; E.ON Tiszántúli Áramhálózati Zrt.;

MEE VET

KOZ21.MS007(KOZV M 175 CS)-K-MV63.80A és V63.80A számú RENDSZERENGEDÉLY CÍMOLDAL

Kiadás: 2021.02.01.

Melléklet: 2 db

Oldalszám: 5 / 6

## ANYAGLISTA:

| Megnevezés                | db | Típusjel                        | Megjegyzés                              |
|---------------------------|----|---------------------------------|---|
| Szekrény                  | 1  | JB66X90/32                      | 10-25mm <sup>2</sup> belső vezetékéssel |
| Szerelőlap                | 1  | JB 66 P                         | 1 vagy 3 fázisú mérőhöz                 |
| Csatári 300*300 kötődoboz | 1  | PVT3030                         | Méretlen kábel fogadására               |
| Csatári kötődoboz         | 2  | CSP 081908                      | Korlátozók részére                      |
| Csatári kötődoboz         | 2  | CSP122209                       | 32A felett mágneskapcsolónak            |
| Burkolt elágazó kapocs    | 3  | WPE230                          | felszálló fővezeték fázis vezetőihez    |
| Csatlakozó blokk          | 2  | PEN sín                         | felszálló fővezeték PEN vezetőjéhez     |
| Elmenő sorkapocs          | 6  | WDU 50mm <sup>2</sup>           | Elmenő fázis vezetőjéhez Takarással     |
| Elmenő sorkapocs          | 2  | WDU 50mm <sup>2</sup> Kék       | Elmenő N vezetőjéhez                    |
| Elmenő sorkapocs          | 2  | WPE 50mm <sup>2</sup> Z/s       | Elmenő PE vezetőjéhez                   |
| Kábel bilincs             | 3  | OBO 22-28mm <sup>2</sup>        | bejövő, elmenő kábelek rögzítésére      |
| Zsanér                    | 2  | 498428                          | szelőlap lenyitásához                   |
| vezetékezés               | 1  | MKH H07V-K 10-25mm <sup>2</sup> | belső vezetékézés hüvelyezve 18mm       |
| Tömszelence               | 1  | 36                              |   |

**Megjegyzések:**Beköthető felszálló fővezeték: 5x16mm<sup>2</sup> - 5x50mm<sup>2</sup>.

Átmenő sorkapcsok meghúzási nyomatéka max: 6 Nm

## opciók

| Megnevezés             | db | Típusjel                  | Megjegyzés                          |
|------------------------|----|---------------------------|-------------------------------------|
| Tűzvédelmi kapcsoló    | 1  | 3-4P 20-80A.-ig           | DILOS, STILO, ETON, Schneider, Ganz |
| Túlfeszültség levezető | 1  | V50-3+NPE, VAL-MS 230/3+1 | OBO, DEHN, Phonix                   |

|  |                 |   |
|--|-----------------|---|
| ELMŰ Hálózati Kft.; ÉMÁSZ Hálózati Kft.<br>E.ON Dél-dunántúli Áramhálózati Zrt.; E.ON Észak-dunántúli Áramhálózati Zrt.; E.ON<br>Tiszántúli Áramhálózati Zrt.; | MEE VET         | KOZ21.MS007(KOZV M 175 CS)-K-MV63.80A és<br>V63.80A<br>számú<br>RENDSZERENGEDÉLY CÍMOLDAL |
| Kiadás: 2021.02.01.  | Melléklet: 2 db | Oldalszám: 6 / 6  |