

USEED

A beültött töltőkódot már használták (USEED), így a mérő nem fogadja el.

Over Power

Túlterhelés (Over Power) történt, ezért a mérő lekapcsolt. Kapcsoljon ki egy vagy több elektromos készüléket, várjon kb. 2 és fél percet, ezt követően a mérő automatikusan visszakapcsol.

Low Power

A fogyasztásmérő 45 percig kikapcsolt, mert az elmúlt 30 percen belül ötször fordult elő túlterhelés miatt! Kikapcsolás. 45 perc elteltevel a mérő automatikusan visszakapcsol. A sikeres visszakapcsoláshoz győződjön meg, hogy az okot megszüntette-e, azaz néhány elektromos berendezést kikapcsolt.

CALL

A mérő szabálytalan beavatkozás miatt vész üzemmódba lépett. Hívja fel az áramszolgáltató telefonos ügyfélszolgálatát!



REC--

A fogyasztásmérő belső hibát észlelt. Hívja fel az áramszolgáltató telefonos ügyfélszolgálatát.

#### TÖLTŐKÓD VÁSÁRLÁS

1. Keressen fel egy előrefizetés villamos energia értékesítési pontot.
2. Adja át fogyasztásmérője azonosító kártyáját, vagy adja meg mérője STS számát.
3. Vásárolja meg a kívánt villamosenergia-mennyiséget.
4. A vásárlást követően nyugtát kap a 20 számjegyből álló töltőkóddal.

#### A TÖLTŐKÓD, TOKEN ÉRVÉNYESÍTÉSE

1. Billentyűzze be a 20-számjegyű töltőkódot a fogyasztásmérő nyomógombjaival.
2. Ellenőrizze a kijelzőn minden számjegy után, hogy helyesen ütötte-e be.
3. Ha valamit hibázott, használja a  „Törlés” billentyűt, és javítsa ki a tévesztett számot.
4. A 20 számjegy helyes beírása után nyomja meg a  „Bevitel” gombot.
5. Ha a töltőkód bevittele helyesen történt, a kijelzőn a következő felirat látható: „AcCEP” „Elfogatva”.
6. Ha a töltőkód bevittele hibás volt, a kijelzőn a „rEJEC” – „Visszautastíva” felirat látható.

#### A FOGYASZTÁSMÉRŐ KARBANTARTÁSA

A fogyasztásmérő nem tartalmaz karbantartást igénylő alkatrészeket. A készüléket leszerezni, kapcsolfedelét vagy fedelét leszerezni tilos. A mérőhöz történő illetéktelen hozzáférést a készülőnk rögzíti.

Itron

# Felhasználói útmutató



ACE9000 JV1  
EGYFÁZISÚ ELŐREFIZETŐS  
FOGYASZTÁSMÉRŐ

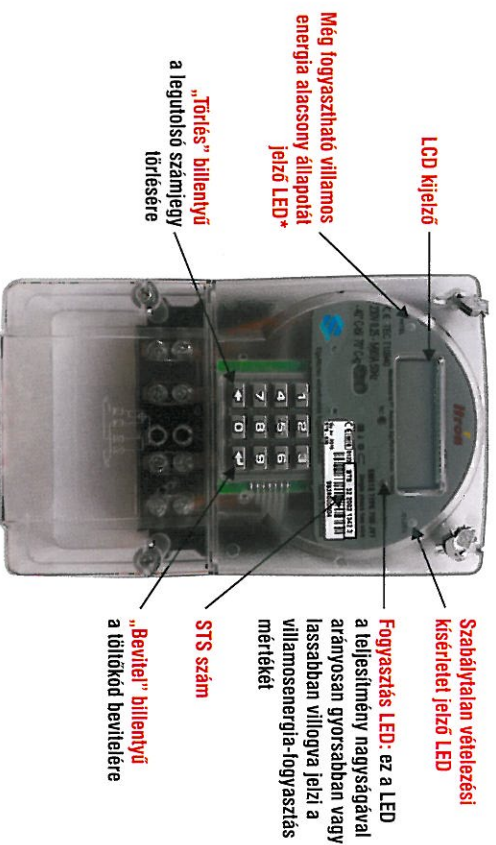
Őn az Itron Inc. ACE9000 JV1 típusú előrefizetős fogyasztásmérőjének leírását tartja a kezében. Kérjük, hogy mielőtt használatba venné a készüléket, alaposan tanulmányozza át az alábbi rövid ismertetőt.

## HOGYAN MŰKÖDIK AZ ELŐREFIZETŐS RENDSZER?

Először az értékesítési ponton vagy más, erre kijelölt helyen vásárolja meg azt a villamos energia mennyiséget (kWh), amit otthonában fel kíván használni. Ezt a villamos energia mennyiséget egy 20 számjegyű szám, a töltőkód (angol neve token) formájában, nyomtatva kapja meg.

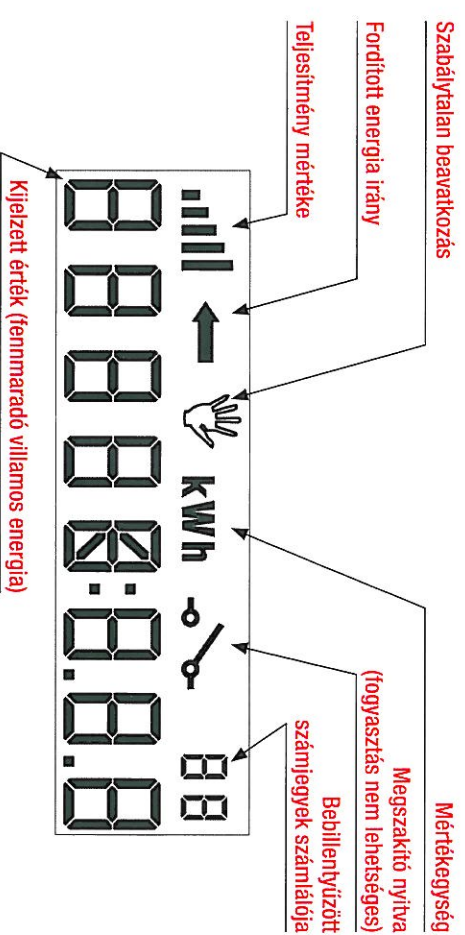
Amikor a 20 számjegyből álló töltőkódot beüti a készülékébe, a megfelelő energiamennyiség – amelyet kilowattórában (kWh) mérünk –, betöltődik a fogyasztásmérőbe. 1 kWh energia 1 kW-os terhelést tesz lehetővé 1 órán keresztül. 1 kWh energiával egy 60 Wattos izzó kb. 16,5 órán keresztül világít, vagy egy átlagos vasalóval kb. 40 percen keresztül lehet vasalni, vagy egy 3 kW-os melegítőt 20 percig lehet használni. Amint használja az energiát, a mérőn kijelzett, még rendelkezésre álló energia mennyisége folyamatosan csökken, végül a készülék figyelmeztető jelzést ad (általában 20 kWh-nál). Ha a rendelkezésre álló mennyiséget engedni nullára csökkenteni, a mérő kikapcsol, nem tud tovább villamos energiát vételezni mindaddig, amíg újabb töltőkóddal nem tölti fel.

## A FOGYASZTÁSMÉRŐN LÁTHATÓ JELZÉSEK, FELÍRATOK



- \*Még fogyasztható villamos energia alacsony állapotát jelző LED
- folyamatosan zölden világít, ha elegendő villamos energia áll még rendelkezésre;
  - pontosan villog, ha a fennmaradó hitel értéke megadott határérték alá csökken (általában 20 kWh).

## A KÉSZÜLÉK KIJELZŐJE ÉS AZ AZON MEGJELENŐ ÜZENETEK

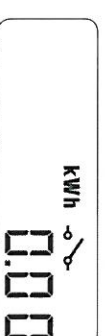


### Kijelző



### Jelentés

Még 20 kWh villamos energia fogyasztható a mérő kikapcsolásáig. A **0000** szimbólum jelzi, hogy jelenleg fogyasztás történik.



A fogyasztásmérőbe töltött villamos energia értéke elérte a nullát. A **0.00** szimbólum jelzi, a készülék lekapcsolta a fogyasztást. Mérőjét új töltőkóddal töltsse fel!



A töltőkódot a mérő elfogadta (AcCEPp).



A töltőkódot a mérő visszautasította (REJECt). Őn azt rosszul ütötte be, vagy nem ehhez a mérőhöz való. Próbálja meg a kódot újra beírni. (Többször sikertelen próbálkozásnak nincs következménye, a készülék ugyanazt a kódot azonban csak egyszer fogadja el.)



A töltőkód régi (0Ld), a mérő nem tudja elfogadni.