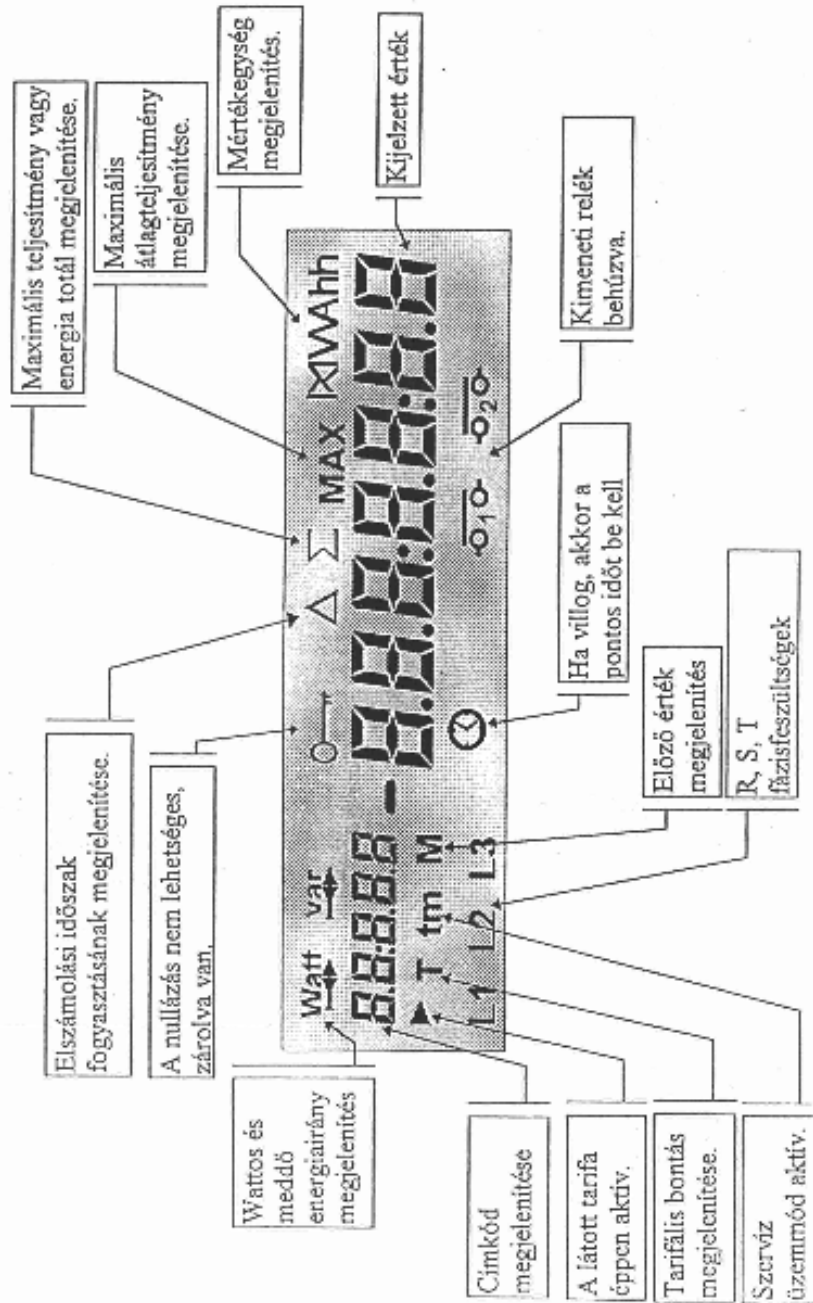
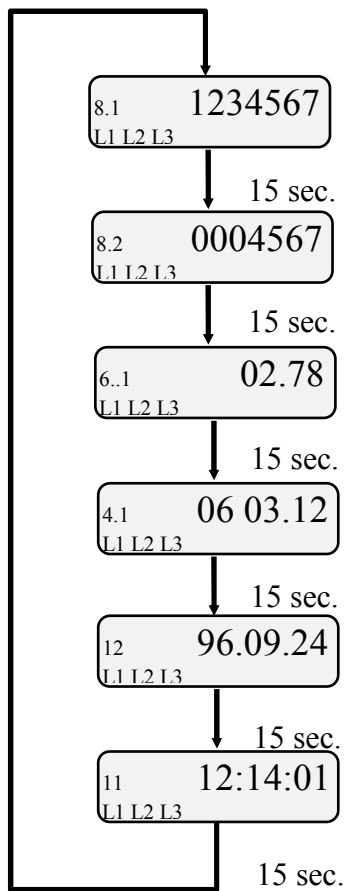


# Használati utasítás a ZMB410CT446/647 típusú fogyasztásmérőkhöz

## A kijelző szimbólumainak értelmezése

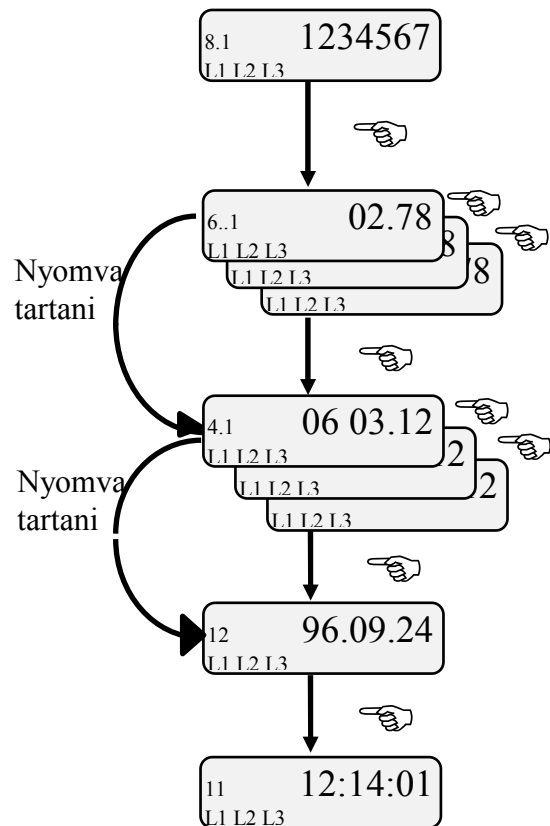


### A kijelző gördülő üzemmódja



A kijelző adott időközönként vált a következő megjeleníthető értékre.

### A kijelző normál, gombnyomásos üzemmódja



A nyomógomb egymást követő rövid megnyomására a kijelezhető mennyiségek egymás után megjelennek előző értékeikkel együtt. Ha a nyomógombot folyamatosan nyomva tartja, akkor az előző értékek nem jelennek meg, csak a főcímek.

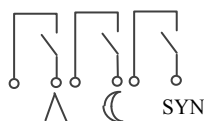
**Megjegyzés:** Az ábrákon látható kijelzőképek csak az egyes üzemmódok megértését segítik elő. A valóságban megjelenő címek, illetve adatok eltérőek lehetnek. Időzítések és előző értékek a megjelenítések során

**Energia számlálóművek címkódjai**

Cím	Jelezett érték jelentése	Egység
20	Wattos energia totál számlálómű	kWh
38.1	Induktív meddő energia 24 órás számlálómű	kvarh
39.1	Kapacitív meddő energia totál számlálómű	kvarh

**Egyéb regiszterek címkódjai**

Cím	Jezett érték jelentése
0, 0.1	Készülék azonosító első, illetve utolsó négy számjegye
11	Pontos idő [ÓÓ:PP:SS] formában
12	Dátum [ÉÉ.HH.NN] formában
F	Hibakód

**Kimeneti relék, impulzusadók, terhelési görbe regisztrálás****Kimeneti relék**

A mérőben 3 db kimeneti relé található. Ezek mindegyike a tarifális bontást vezérlő beépített kapcsolóóra állapotait adja tovább. Az első relé az u.n. szinkronrelé, mely az egynegyedórás mérési periódus kezdetén 9 másodpercig van zárva. A másik két relé közül az első a csúcsidőszak időtartama alatt zárt, míg a második az éjszakai időszak tartama alatt. E két utóbbi meghúzott állapota a kijelzőn látható.

Amennyiben ezen reléket Ön használni szeretné, kérjük keresse meg a területileg illetékes áramszolgáltató szakembereit a használat feltételeinek egyeztetése érdekében.

**Impulzusadók**

A mérő két mért mennyiséggel arányos impulzust képes továbbítani energia gazdálkodási célokra. Ezek közül az első a hatásos energia

vételezéssel arányos impulzust továbbítja, míg a második az induktív meddő energia vételezéssel arányosat.

Az impulzusok szélessége és egyenértéke programozható, használatuk feltételeivel kapcsolatban kérjük keresse meg a területileg illetékes áramszolgáltató szakembereit.

***Terhelési görbe regisztrálás: (ZMB410CT 647)***

A terhelési görbe regisztráló minden negyedórás átlagteljesítményt regisztrál a következő mennyiségekre:

- Wattos átlagteljesítmény
- Induktív meddő átlagteljesítmény
- Kapacitív meddő átlagteljesítmény